



Manual de usuario:

1- Conexión:

RCA BLANCO: ENTRADA DE AUDIO (MONO O MPX)

RCA ROJO: SALIDA AUDIO+RDS

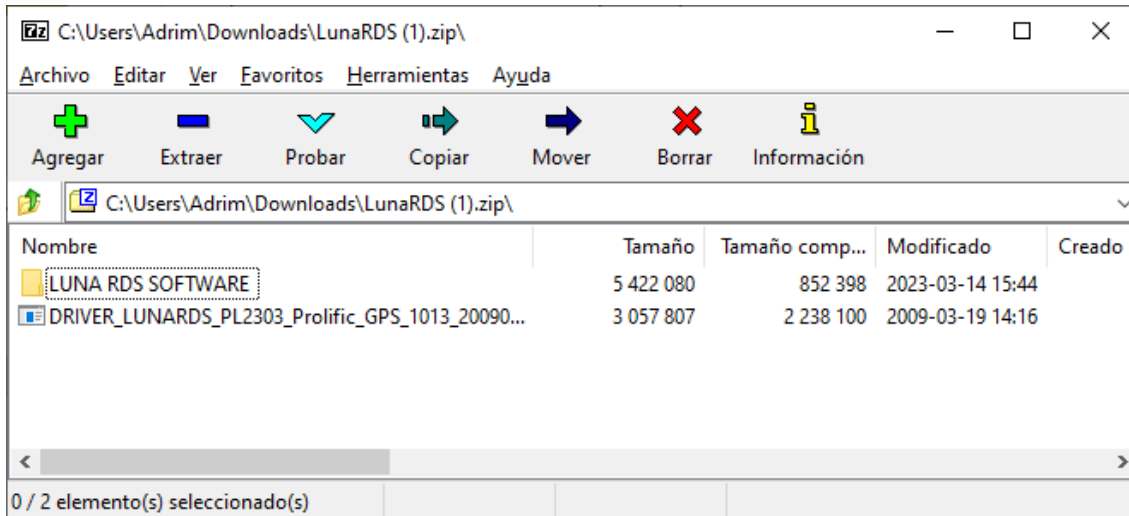
La alimentación del RDS puede ser via USB o con una fuente de 12v.

El USB puede utilizarse para alimentar el codificador y tambien para actualizar su información, es decir, manteniendo conectado el codificador en una PC podemos actualizar en tiempo real su información para así poder mostrar por ejemplo los titulos de las canciones que se emiten. La comunicación es unidireccional (PC→RDS)

2- Instalación.

Descargar el controlador y software desde aquí:

<https://www.mediafire.com/file/btx4iddzs648xqx/LunaRDS.zip/file>

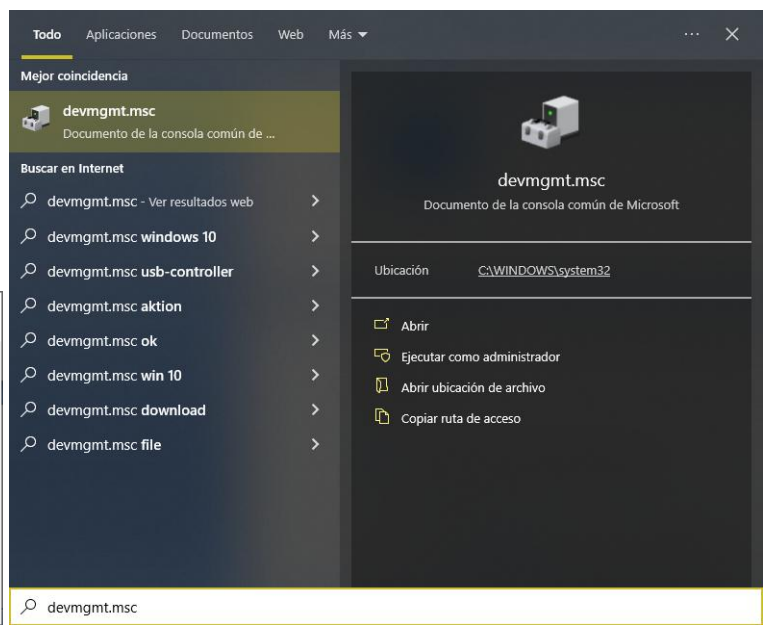
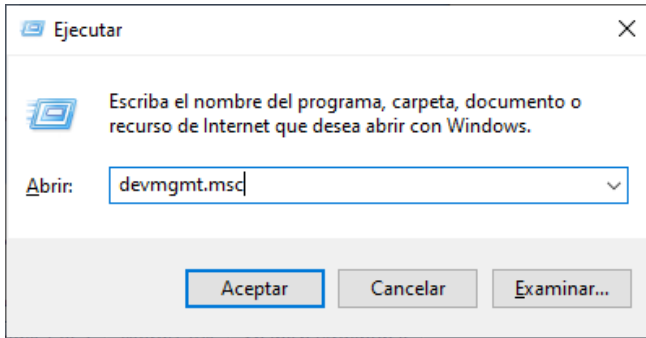


1 - Instalar el DRIVER y Extraer la carpeta “LUNA RDS SOFTWARE” en cualquier directorio de su PC



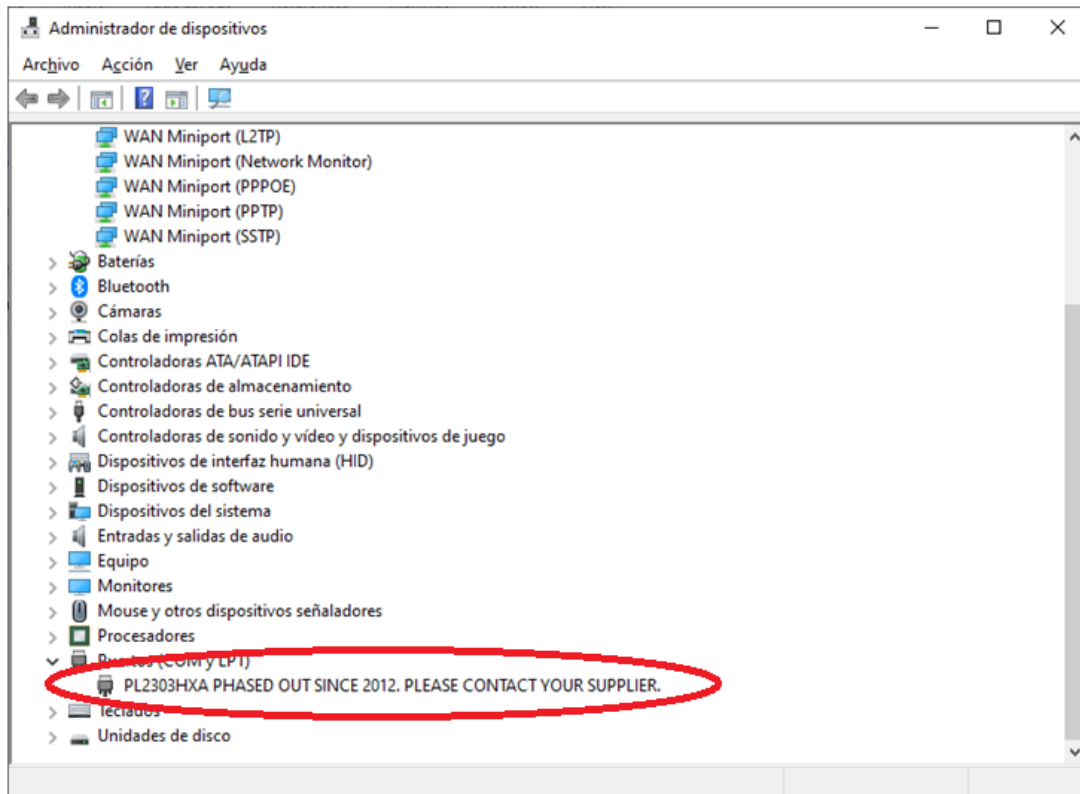
2- CONECTAR EL RDS AL PUERTO USB

3- ir a INICIO -> EJECUTAR (teclas WIN+R) ,o bien, presionar INICIO y escribir **devmgmt.msc** y presionar **ENTER**



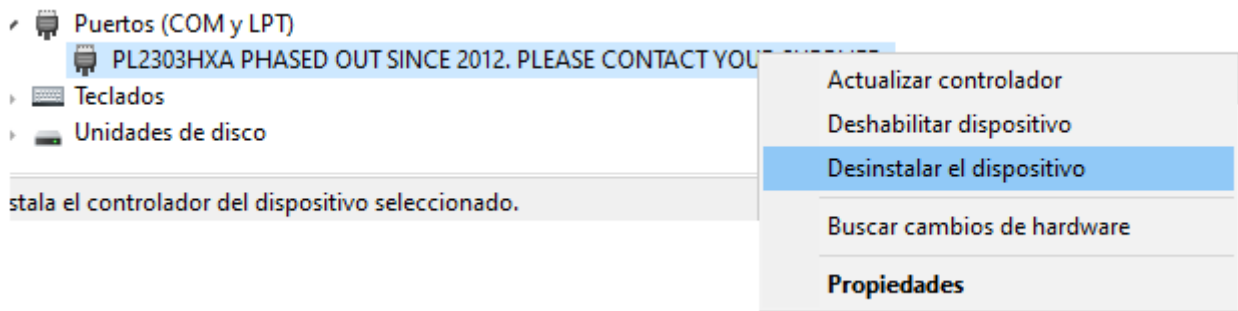
Desplazar listado hasta “PUERTOS (COM Y LPT)”

CASO DE USO: SI UD VISUALIZA EL SIGUIENTE CONTROLADOR: (PL2303HXA PHASED OUT.....)

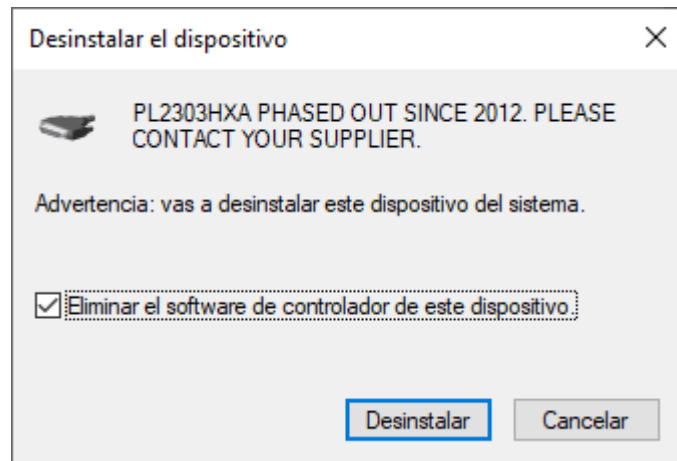


En este caso lo que debe hacer es desinstalar y eliminar el controlador.

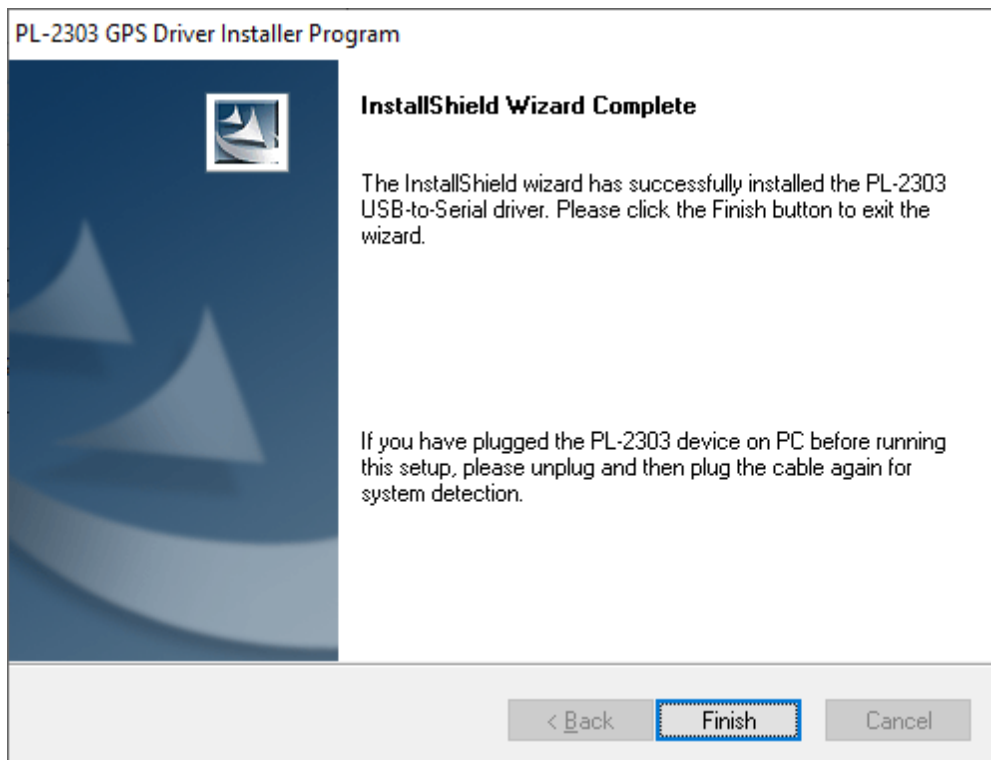
Click derecho sobre el dispositivo → desinstalar el dispositivo



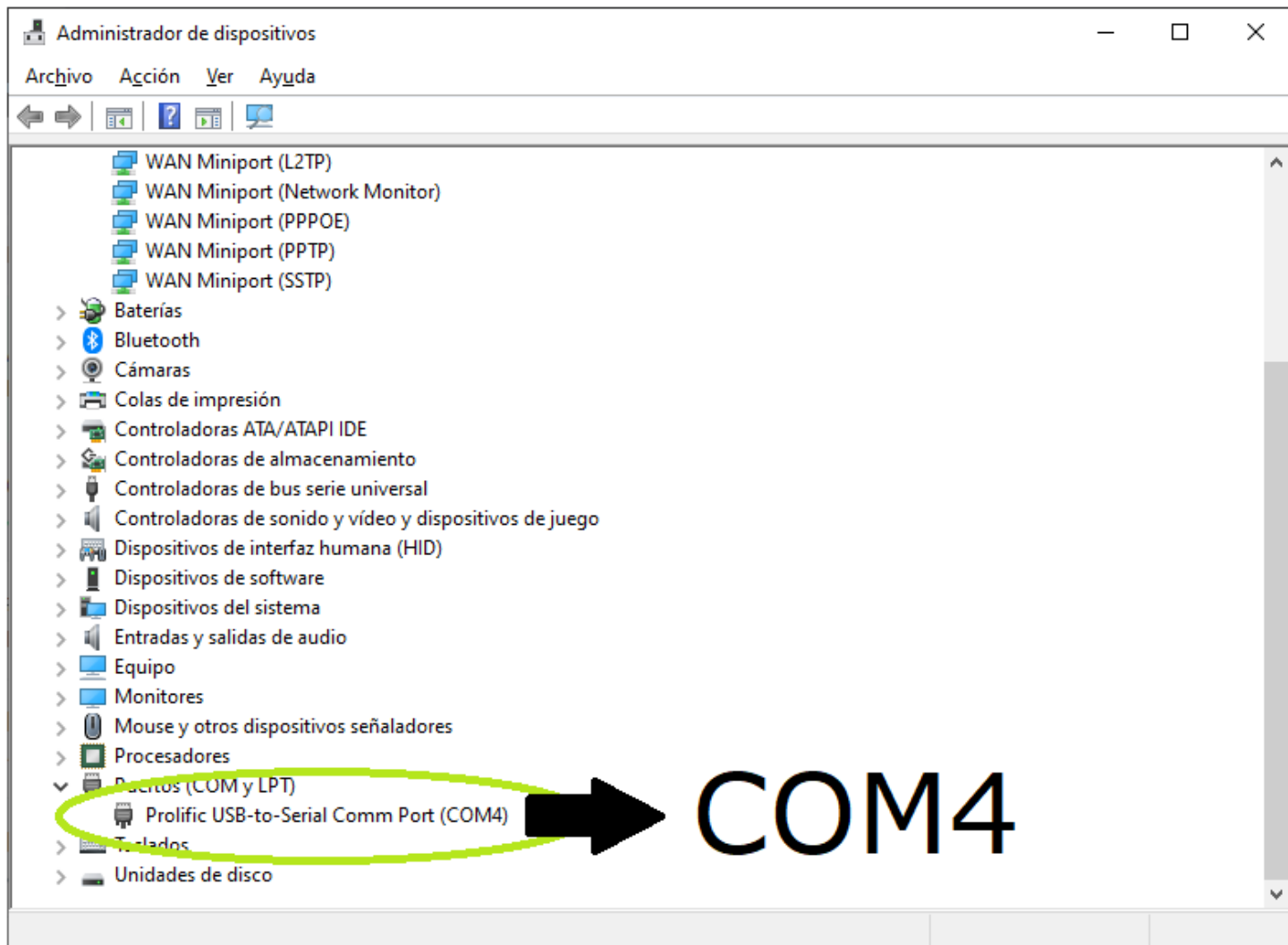
Tildar opcion "eliminar software" | **NO ES NECESARIO REINICIAR EQUIPO**



Y VOLVER A INSTALAR DRIVER DESCARGADO ANTERIORMENTE.



Así debe verse el dispositivo en la lista:



Una vez corroborado que el driver del usb-serial esté bien instalado.

Abrir LunaRDS.exe

Aparecerá la siguiente ventana:



En la opcion DEVICE seleccionar

MonRDS 628 (STAND ALONE)

En la opcion COM Port seleccionar el puerto donde se encuentra el RDS en este caso el COM4 – (se muestra en la lista de dispositivos)--

Una vez seleccionado el dispositivo y el puerto la ventana aparecerá así:



(notesé que dice “CONNECT SUCCESSFULLY”)
eso quiere decir QUE SE CONECTÓ CON EXITO

configurando el RDS:



En el menú RDS SETTINGS encontrarás los submenús necesarios para personalizar los textos del RDS.

PI: PROGRAM ID (identifica la señal)

PS: Program Service es el texto PRINCIPAL del RDS. Se muestra en la línea superior y todos los receptores con rds lo muestran.

RT: *RadioText* Muestra una segunda línea de texto, de mayor longitud, hasta 32 caracteres. No todos los receptores lo muestran.

PTY: Program Type (predefinidos por estándares)

Opciones:

En todos los casos

Presionar "SEND" es para que se muestre al aire

Presionar "SAVE TO EEPROM" para que se quede grabado en el RDS.

PI: Hexadecimal de 4 dígitos se recomienda dejar por defecto y presionar SEND PI

Scrolling PS: Muestra mensaje de hasta 24 caracteres en modo marquesina que se desplaza.



Page PS (recomendado): Reemplaza mensaje fixed/scrolling ps de hasta 24 caracteres por 6 paginas rotativas de 8 caracteres cada una, muestra palabra por palabra (pagina por pagina) y se repite al finalizar.



RT:



PTY: Elegir el mas acorde a tu radio o bien dejar "Other M"

OPCION DI:



TP/TA,M/S: NO APLICAR

En el menú RDS SETTINGS encontrarás los submenús necesarios para personalizar los textos del RDS.



Solo se recomienda usar el RT dinámico, ya que el PS dinámico solo lee 8 caracteres del archivo seleccionado.

No obstante, con un poco de programación se le puede sacar más provecho, ante cualquier loca idea consultar a AdrianH (el fabricante) <https://wa.me/5493513862448> y puede proveerte de algunas soluciones de forma inmediata con y sin costo ;).

“Other Settings” notese que están seleccionadas las opciones “Auto Connect, Enable Dynamic PS, RT”

Marque según sus necesidades.



Por otras configuraciones consulte sin dudarlo.

www.lunards.com.ar by txrx.stream